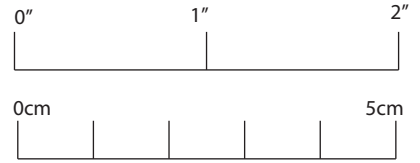
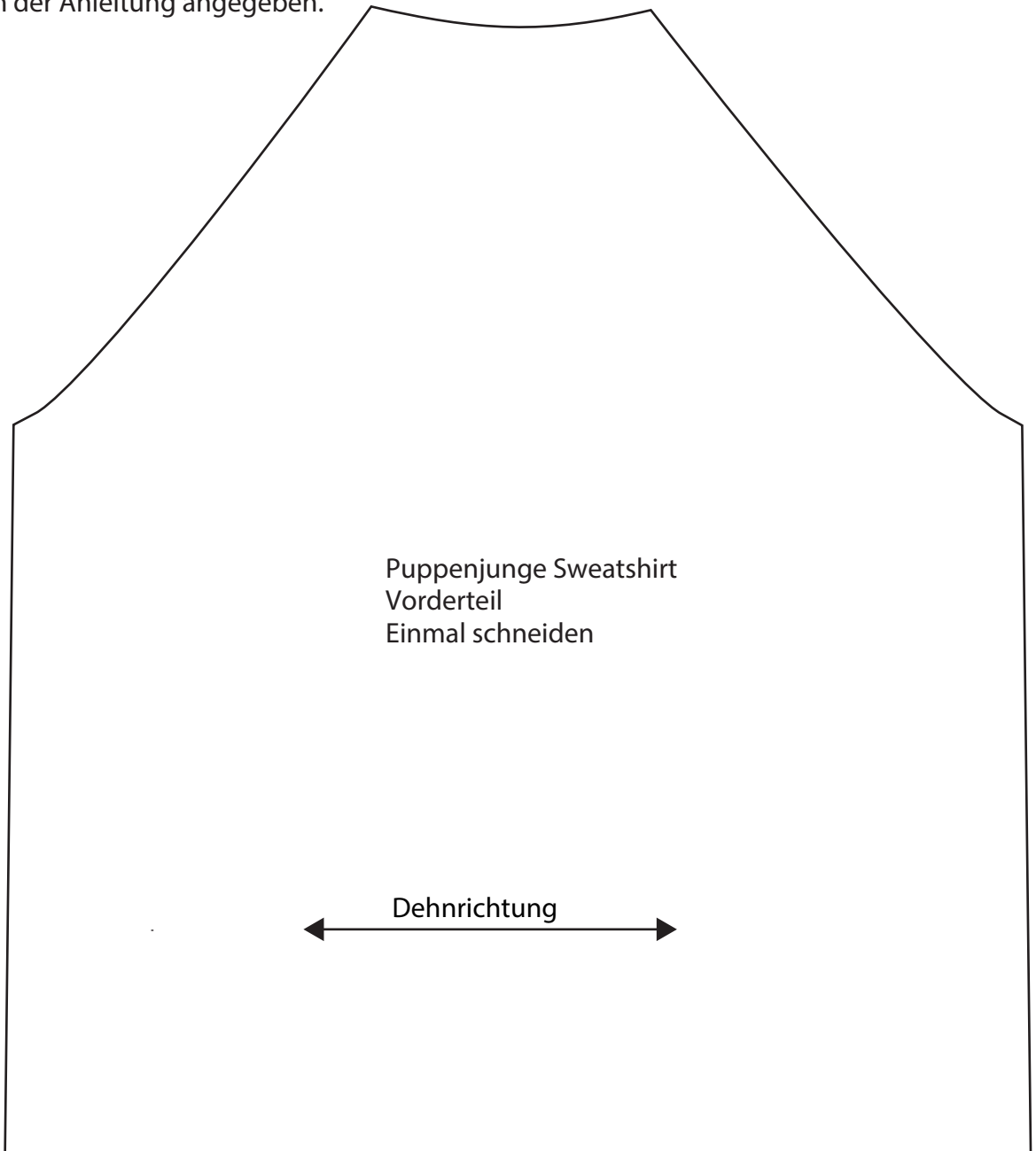


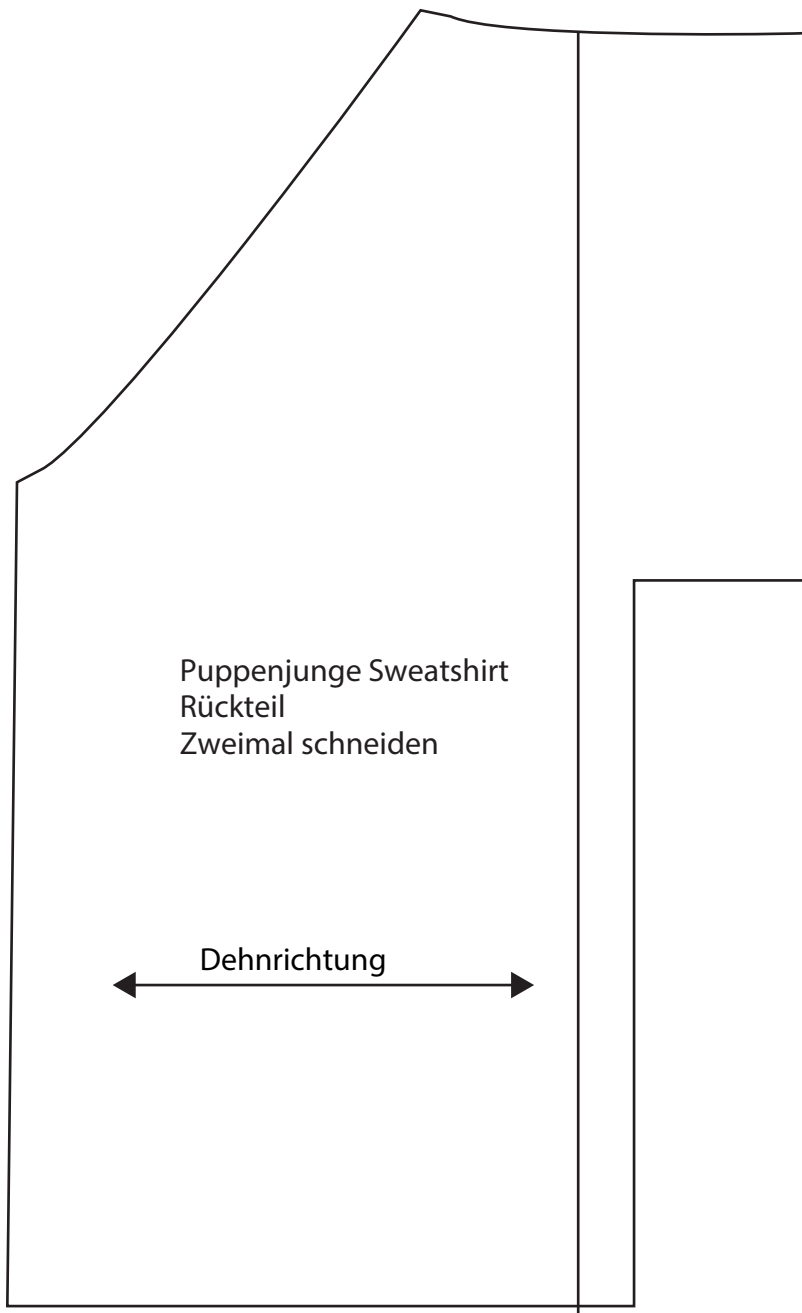
Puppenjunge Sweatshirt



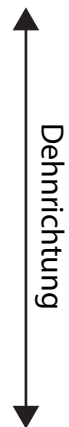
Dieses Schnittmuster ist speziell für die Stoffpuppen-Kollektion entwickelt worden.

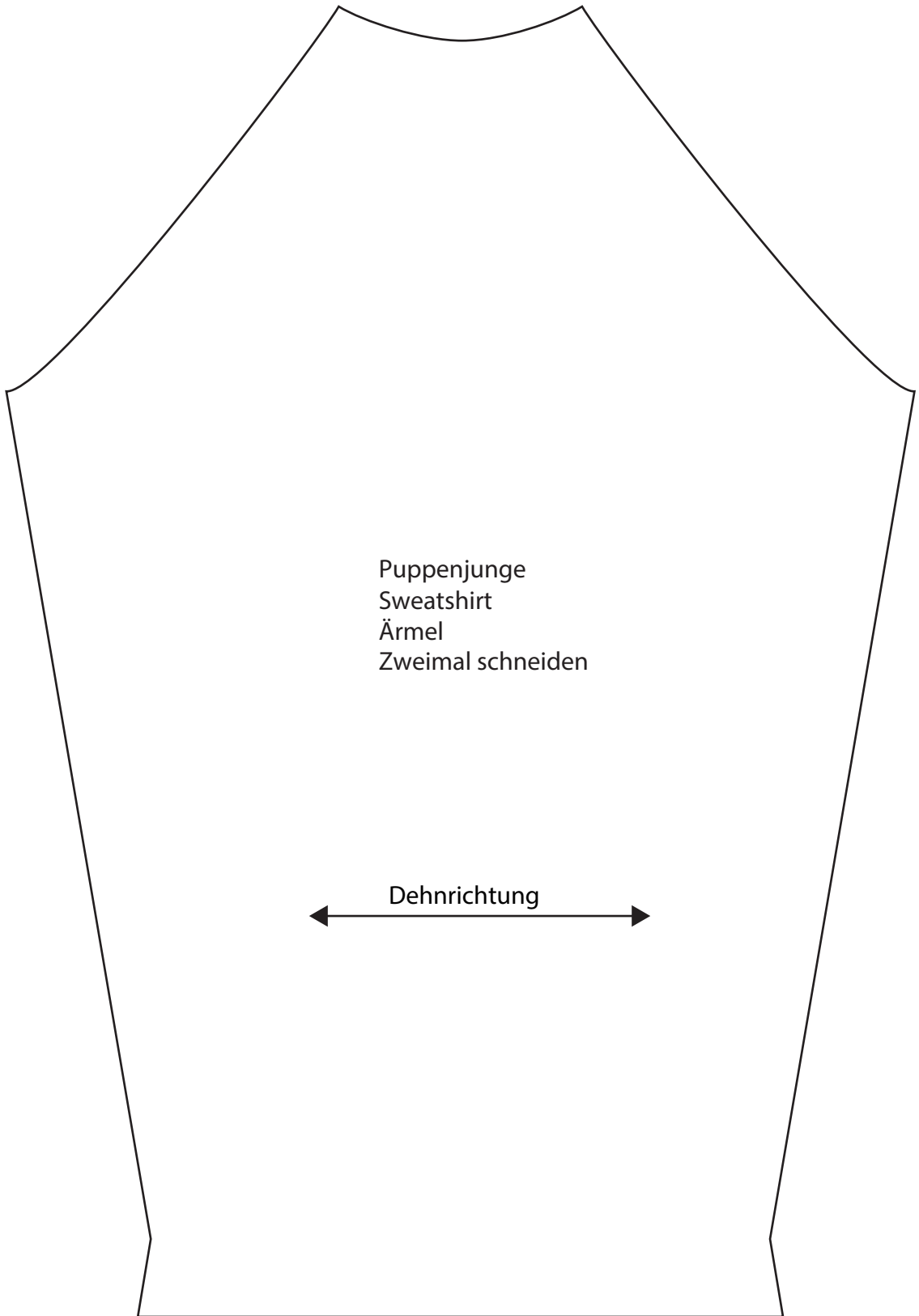
1/4" (6mm) Nahtzugabe ist enthalten, sofern nicht anders in der Anleitung angegeben.





Puppenjunge
Sweatshirt
Halsbündchen
Einmal
schneiden





Puppenjunge
Sweatshirt
Ärmel
Zweimal schneiden

